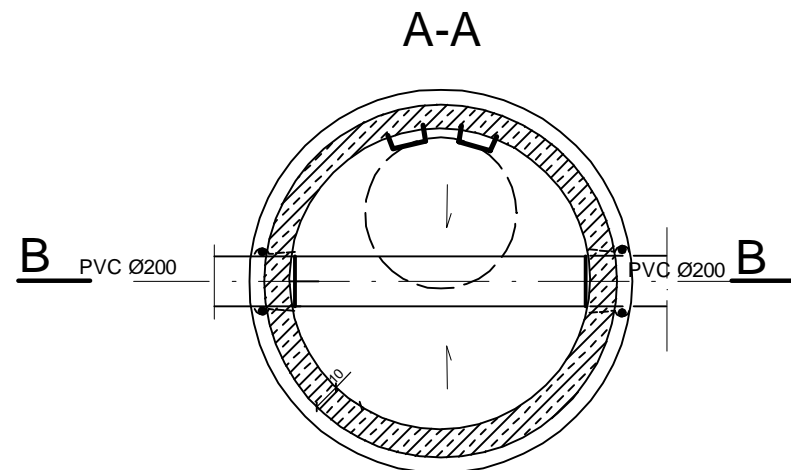
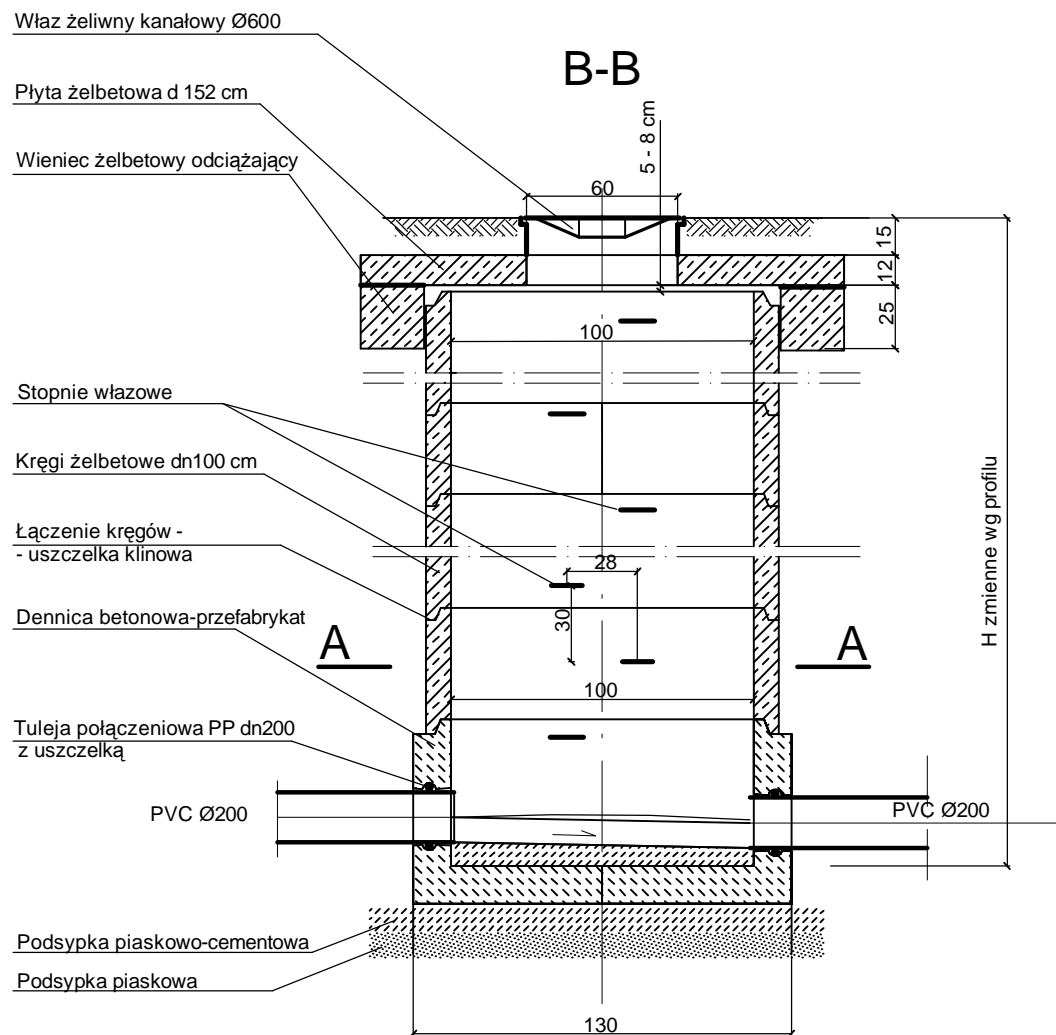


STUDZIENKA BETONOWA DN1000 Z ELEMENTAMI PREFABRYKOWANYMI 1:20



UWAGI

1. Wszystkie spoiny dokładnie wypełnić i zatrzeć na gładko

GEOKART - INTERNATIONAL Spółka z o. o.

35-113 Rzeszów, ul. Wita Stwosza 44

Rodzaj projektu: PROJEKT WYKONAWCZY		Data: 11.2011 r.	
Budowla: (nazwa, adres) BUDOWA KANALIZACJI W GMINIE SKOCZÓW ORAZ W CZĘŚCI GM. JASZENICA ZAD. 1 KANALIZACJA SANITARNA w MIEJSCOWOŚCI PIERŚCIEC (CZĘŚĆ POŁUDNIOWA, CZĘŚĆ POŁNOĆNA, CZĘŚĆ POŁUD-WSCH.) WRAZ z CZĘŚCIĄ SKOCZÓW (REJON ULICY DOLNY BÓR), PIERŚCIEC-UCHYLANY, KOWALE, KICZYCE (CZĘŚĆ POŁUDNIOWA)-GM. SKOCZÓW ORAZ W CZĘŚCI MIEJSCOWOŚCI WIESZCZĘTA gm. JASZENICA			
Nazwa rysunku: STUDZIENKA REWIZYJNA BETONOWA DN 1000		Nr rysunku: 95	Skala rysunku: 1:20
ZESPÓŁ PROJEKTOWY:			
FUNKCJA:	TYTUŁ, IMIĘ, NAZWISKO	SPECJALNOŚĆ:	NR UPR.:
Projektował:	inż. Bernard Konkol	Sanitarna	Upr.bud.Nr: PDK/0035/PWOS/09
Opracował:	mgr.inż. Sławomir Karwat	Sanitarna	
Sprawdzający:	mgr.inż. Mieczysław Gamracy	Sanitarna	Upr.bud.Nr: S-161/01
		Podpis	